



Karyè ak Edikasyon Teknik se yon eksperyans edikatif ki santre, epi pwisan ki prepare elèv yo pou alafwa endistri ak edikasyon siperyè. Pou kapab reyisi nan CTE, elèv yo dwe angaje yo pou pouswiv yon diplòm akademik ak kalifikasyon pwofesyonèl ke RIDE mande yo. Elèv yo pral travay yon fason ki plis difisil pase anpil nan kamarad yo, pou yo pral nan pozisyon pou gwo salè, karyè ki an plèn kwasans yo.

Karyè ak Edikasyon Teknik nan Lekòl Piblik Providence yo



Delè Aplikasyon

17 Novanm - sware School Choice Fair @ PCTA

4:00pm-8:00pm

Oktòb - Novanm

Asanble ak prezantasyon sou plas nan tout Lekòl Twazyèm Sik Providence yo

12 Janvye 2023

Sesyon Enfòmasyon Familyal - PCTA 6:00pm

9 Janvye 2023- Aplikasyon Louvri

31 Janvye 2023, Dat Limit Aplikasyon Yo

Fason pou jwenn plis enfòmasyon sou CTE	Kondisyon pou Aplikasyon
<ul style="list-style-type: none">• Patisipe nan Fwa School Choice nan tout distri a nan dat 17 Novanm lan nan PCTA• Patisipe nan Sware Enfòmasyon Familyal la nan dat 12 Janvye a 6:00pm• Vizite www.providencepublicschools/octe	<ul style="list-style-type: none">• Ranpli aplikasyon sou entènèt la (disponib nan www.providenceschools.org/octe) anvan 31 Janvye 2023• Klasman 3 premye pwogram CTE yo• Fè de kout redaksyon• Rekòmandasyon sou entènèt nan men konseye eskolè

**Konpozan Aplikasyon an
SY 22-23**

1-Redaksyon elèv la 20 pwen

2-Rekòmansasyon konseye oryantasyon 30 pwen

3-Entèvyou ak elèv yo 30 pwen

4-Klas Final 7yèm Ane 10 pwen

5-Prezans Klas 7yèm Ane 10 pwen

Ekip CTE ak pwofesè pwogram ak administratè yo evalye aplikasyon elèv yo. Yo bay chak elèv pwen kòm reponpans jan sa swiv la, avèk yon maksimòm 100 pwen.

Li enpòtan pou note ke biwo CTE a p ap pataje enfòmasyon sou nòt yo pou pati endividyèl nan aplikasyon an bay elèv ak fanmi yo.



Achitekti ak Konstriksyon

Pwogram:	Lekòl:
Elektrik	PCTA
HVAC/Plonbri	PCTA
Chapant	PCTA
Konstriksyon Jeneral	PCTA

TEKNOLOJI ELEKTRIK

AKADEMI KARYÈ AK TEKNIK PROVIDENCE LAN



APÈSI PWOGRAM NAN

Pwogram sa a fèt pou prepare divès elèv pou yon karyè nan Teknoloji Elektrik.

Elèv yo swiv kou epi yo patisipe nan travay sou teren deyò saldeklas la, tankou konstriksyon teren pou espò pou Central High School, House Build, ak pwojè lekòl la. Elèv yo pral genyen yon opòtinite pou eksplòre kontni ak pratik Teknoloji Elektrik la.



ÈSKE OU TE KONNEN?

Elektrisyen yo enstale, konekte, teste, epi mentni sistèm elektrik pou divès objektif ki genyen ladan kontwòl klima, sekirite, ak komunikasyon. Byenke pifò elektrisyen yon espesyalize nan konstriksyon oswa mentnans, yon gran kantite fè toude.

Elektrisyen yo travay avèk plan pou enstale sistèm elektrik nan faktori, batiman biwo, kay, ak lòt estrikti. Plan yo endike lokalizasyon sikwi yo, priz, sant chaj, tabli distribisyon, ak lòt ekipman.

REZILTA

- Sètifikasyon HBI
- Sètifikasyon CPR, Premye Swen ak AED
- Sètifikasyon MC3
- OSHA 10
- 80+ Èdtan Aprantisaj ki Baze sou Travay

KI OPÒTINITE MWEN GENYEN APRÈ GRADYASYON AN?

Direct To Work (Dirèk Nan Travay)



Pwogram IBEW 5 Lane sou Konstriksyon Fiti

Pwogram De Lane



New England Tech Associates
CCRI National Grid
CCRI/RIBTA Electrician Apprenticeship

Pwogram Kat Lane



Lisans nan Enjeniri Elektrik

HVAC/Plonbri

AKADEMI KARYÈ AK TEKNIK PROVIDENCE LAN



APÈSI PWOGRAM NAN

Elèv ki fini pwogram HVAC-R la jwenn konpetans nan sèvis chofaj, refwadisman, vantilasyon, refrijerasyon, plonbri, ak sèvis kliyantèl. Elèv yo aprann teknoloji ki esansyèl pou divès anviwònman - netwaye anviwònman saldeklas yo, sal enfòmatrik, ak batiman komèsyal ki wo anpil. HVAC-R genyen yon pwogram ete obligatwa ki dire sis semèn



ÈSKE OU TE KONNEN?

Travay nan chofaj, èkondisyone, plonbri, ak mekanik refrijerasyon an ak enstalatè yo pral ogmante jiska 14% soti 2014 rive 2024. Kandida ki abitye avèk òdinatè ak elektwonik yo ak sila yo ki genyen bon konpetans nan depanaj yo pral genyen pi bon opòtinite travay. Anplwayè yo chèche teknisyen ki kalifye pou enstale, fè antretyen, ak pou repara sistèm ki konplèks yo.

REZILTA

- Sètifikasyon Home Builders Institution (HBI)
- Sètifikasyon VIEGA
- Sètifikasyon EPA 608 & 609
- 80+ èdtan Aprantisaj ki Baze sou Travay
- OSHA 10
- Premye Swen

KI OPÒTINITE MWEN GENYEN APRÈ GRADYASYON AN?

Direct To Work (Dirèk Nan Travay)



Apranti nan HVACR/ Plonbri
HVACR/Apranti Tiyo nan Supply
House
Pòs Debitan nan Konstriksyon

Pwogram De Lane



HVACR/ Mekanisyon ak Enstalatè nan
Plonbri HVACR/Plonbri Lavant/
Konsepsyon HVACR/Ajan Komisyon
Plonbri HVACR/Teknisyon Tiyo nan
Plumbing Marketing/Espesyalis Tiyo Steam
HVAC-R Teknisyon oswa Plonbye

Pwogram Kat Lane



Teknisyon Lwil
Enjenyè Mekanik

CHAPANT AK KONSTRIKSYON BATIMAN

AKADEMI KARYÈ AK TEKNIK PROVIDENCE LAN



DESKRIPSYON PWOGRAM

Pwogram sa a fèt pou atire divès elèv nan pwofesyon konstriksyon batiman. Elèv yo patisipe nan travay sou teren deyò saldeklas la, tankou konstriksyon teren pou espò pou Central High School ak PCTA, kay modèl pou RI Home Show ak lòt pwojè anplis. Chapant genyen yon pwogram ete obligatwa ki dire sis semèn.



ÈSKE OU TE KONNEN?

Elèv yo devlope konesans teknik ak eksperyans pratik ki esansyèl pou garanti travay nan endistri fabrikasyon an, konstriksyon aprè gradyasyon ak/oswa tranzisyon nan yon Enstitisyon Aprè Lekòl Segondè pou ankouraje edikasyon w nan metye konstriksyon yo.

REZILTA

- Sètifikasyon Home Builders Institute (HBI)
- 80+ Èdtan Aprantisaj ki Baze Sou Travay
- Sètifikasyon Ramset
- Sètifikasyon CPR, Premye Swen ak AED
- Sètifikasyon OSHA 10
- Sètifikasyon Shop Safety

KI OPÒTINITE MWEN GENYEN APRÈ GRADYASYON AN?

Direct To Work (Dirèk Nan Travay)



Asistan pou Chapant
Asistan pou Konstriksyon

Pwogram De Lane



Sendika oswa Batiman
Fiti Apranti

Pwogram Kat Lane



Lisans nan Jesyon
Konstriksyon

Konstriksyon Jeneral

AKADEMI KARYÈ AK TEKNIK PROVIDENCE LAN



APÈSI PWOGRAM NAN

Etablisman Fòmasyon NE Laborers yo nan Hopkinton, MA ak Pomfret, CT te fè patenarya avèk PCTA nan konsepsyon ak konstriksyon laboratwa enteryè ak eksteryè pou bay elèv yo opòtinite pou pratike teknik konstriksyon lè yo fini pwogram nan.



Elèv ki fini pwogram Konstriksyon Jeneral la nan PCTA elijib pou itilize 1,000 èdtan pou fini aprantisaj yo a. Konstriksyon Jeneral genyen yon pwogram ete obligatwa ki dire sis semèn.



ÈSKE OU TE KONNEN?

Chak ane yo aksepte elèv PCTA yo nan pwogram aprantisaj LiUNA a ki bay yo opòtinite pou travay nan yon travay konstriksyon nan kèk semèn aprè gradyasyon an. Salè nivo debitan pou yon Ouvriye Konstriksyon se \$46,300. /\$22.26 pa èdtan.

REZILTA

- Sètifikasyon OSHA 30
- Sètifika mètriz konpetans nan anplwayabilite
- CPR/Premye Swen
- 80+ èdtan Aprantisaj ki Baze sou Travay
- Pwogram aprantisaj New England Laborers

KI OPÒTINITE MWEN GENYEN APRÈ GRADYASYON AN?

Direct To Work (Dirèk Nan Travay)



Aprantisaj



Ouvriye atizan GenCon: beton, mason, asfalt, echafodaj.

Pwogram De Lane



Sipèvizè mendèv



Enstriktè fòmasyon

Pwogram Kat Lane




Direktè pwojè



Sipèvizè sit



Direktè jeneral



Art, Teknoloji ak Kominikasyon A/V

Pwogram	Lekòl
Kominikasyon Grafik	PCTA
Art Vizyèl	Esperans
Mizik	Mt. Pleasant

GRAFIK

AKADEMI KARYÈ AK TEKNIK PROVIDENCE LAN



APÈSI PWOGRAM NAN

Pwogram Grafik la se yon pwogram ki baze sou aktivite ki anseye prensip konsepsyon, modifikasyon imaj ak teknik ilustrasyon pou pwodwi pwojè konsepsyon pou entènèt, enpresyon, ak difizyon videyo. Pwogram sa a bay kou avanse nan domèn Konsepsyon Grafik ki wotman teknik epi ki popilè ak nan domèn Kominikasyon A/V. Nan pwogram Grafik la, elèv yo akteri eksperyans travay nan yon domèn ki an plen devlopman. Genyen yon opòtinite ekstrawòdinè pou elèv yo akteri konpetans akademik, konpetans teknik ak konpetans espas travay nan saldeklas epi nan estaj yo.



ÈSKE OU TE KONNEN?

Pwogram Grafik la nan PCTA se yon antrepriz nan lekòl la. Pwogram nan tre ajoute enpresyon nimerik, bwodri, ak dekoupaj avèk vinil. Machin sa yo pèmèt nou kreye mayo pèsonalize, chapo, chanday a kapichon. Anplis, elèv yo itilize lojisyèl pou fè konsepsyon bwochi ak flayèz pou antrepriz lokal ak lekòl yo. Epitou elèv yo genyen aksè nan estidyo medya nimerik dènye teknoloji kote yo ka pwodwi pòdkas epi aprann pwodiksyon videyo. Lè elèv yo fini pwogram nan, yo ka resevwa kredi kou pou de pwogram diplòm yo: Pwogram NEIT's Graphic, Konsepsyon Wèb ak pwogram Miltimedya oswa Pwodiksyon Medya Nimerik.

REZILTA

- Sètifikasyon ADOBE
- Enpresyon (ED)
- Kredi pou Kou NEIT

KI OPÒTINITE MWEN GENYEN APRÈ GRADYASYON AN?

Direct To Work (Dirèk Nan Travay)



Konseptè Wèb
Iilistratè
Konseptè Pakè
Edite Videyo
Operatè Kamera

Pwogram De Lane



Konseptè Grafik
Antreprenè
Espesyalis Medya
Nimerik

Pwogram Kat Lane



Direktè Kreyatif/Art
Pwofesè Edikasyon Pwofesyonèl ak
Edikasyon Teknik

Art Vizyèl

HOPE HIGH SCHOOL



Pwogram Art Vizyèl la nan Hope High School bay elèv yo opòtinite pou yo prepare yo pou yon karyè nan Art pandan y ap devlope epi kiltive yon pòtfolyo travay ki konplè. Elèv yo genyen opòtinite pou sètifikasyon nan Adobe Illustrator, Adobe Photoshop, NOCTI ak NEIT epi yo ka pran Konsepsyon 2-D Plasman Avanse ak Desen Plasman Avanse. Pwogram Art Vizyèl la ofri desen, penti, ak art medya nimerik. Laboratwa Mac la genyen enprimant koulè konplè, yon ekran vèt ak Adobe Suite pou kreye grafik nan nivo pwofesyonèl. Elèv yo itilize akwarèl, penti akrilik, pastèl lwil, kreyon koulè, pastèl lwil, fisen, ak makè kopik.



ÈSKE OU TE KONNEN?

Atis yo se yon pati esansyèl nan mendèv Ameriken an- plis pase de milyon Ameriken dekri okipasyon prensipal yo kòm atis. Vizyon atistik ak kompetans nan konsepsyon nesèsè nan domèn tankou achitekti, mòd, medya, fim ak teyat. Atis yo ka travay kòm miralis, konseptè grafik, animatè, reyalizatè fim, achitèk, dekoratè sinema, konseptè mòd, konseptè pwodwi, ak konseptè wèb.

REZILTA

- Pòtfolyo Art ak Konsepsyon
- NOCTI
- Konsepsyon AP 2-D
- Desen AP

KI OPÒTINITE MWEN GENYEN APRÈ GRADYASYON AN?

Direct To Work (Dirèk Nan Travay)



Atis Pent Konseptè
Konseptè/Konseptè Grafik/ Konseptè Konsepsyon Grafik ak Konsepsyon Wèb
Prezantatè Galri Art
Asistan Atis

Pwogram De Lane



Diplòm asosye nan Gravi Boza
Konsepsyon Grafik ak Konsepsyon Wèb

Pwogram Kat Lane



Lisans nan Boza, Konsepsyon Grafik,
Achitekti ak Medya
Art Edikatè Atistik
Terapet Atistik

Mizik

MOUNT PLEASANT HIGH SCHOOL



APÈSI PWOGRAM NAN

Pakou Music CTE nan Mount Pleasant High School ofri kat pwogram etid pou elèv yo: Òkès Amoni, Koral, Pyano ak Gita avèk anfas sou preparasyon mizik pou odisyon aprè lekòl segondè nan estil Konsèvatè.

Pakou a fèt pou elèv ki enterese nan genyen yon konsantrasyon nan mizik pandan karyè lekòl segondè yo. Tout elèv yo kapab vini epi yo pa bezwen genyen yon eksperyans pase nan enstriman oswa nan vokal. Pakou Music CTE a prepare elèv yo pou etid aprè lekòl segondè ki fakiltatif nan Pèfòmans Mizik, Edikasyon pou Mizik oswa Istwa Mizik.



ÈSKE OU TE KONNEN?

Elèv yo genyen opòtinite pou travay epi pwodwi avèk pwofesyonèl nan endistri a nan tout eta a pandan tout 4 ane ansèyman yo. ELèv yo travay nan preparasyon odisyon pou festival Rhode Island All State ak Solo and Ensemble yo. Sila yo ki satisfè nòm akademik siperyè yo genyen opsyon pou rejwenn Modern Music Masters (Tri-M) Honor Society, yon sosyete onè nasyonal ki fèt espesifikman pou mizisyen. Epitou pwogram nan ofri yon kou Teyori Mizik preparatwa nan fakilte pandan dènye ane elèv la.

REZILTA

- Pèfòmans nan Enstrimantal Debaz/Vokal ak ansèyman
 - Konpetisyon festival gwoup nan tout eta a
 - Konpetisyon Statewide Solo and Ensemble yo (elèv premyè ak tèminal)
- Teyori Mizik Elemantè
Estaj avèk pwofesyonèl nan endistri domèn nan

KI OPÒTINITE MWEN GENYEN APRÈ GRADYASYON AN?

Direct To Work (Dirèk Nan Travay)



Enstriktè enstrimantal oswa vokal prive, Mizisyen

Pwogram De Lane



Diplòm Asosye nan Mizik oswa Boza

Pwogram Kat Lane



Lisans nan Mizik -
Lisans Edikasyon nan Mizik - Lisans
Pèfòmans nan Mizik - Lisans
Istwa/Etnomizikoloji nan Mizik - Terapi Mizikal

Biznis ak Kosmetoloji

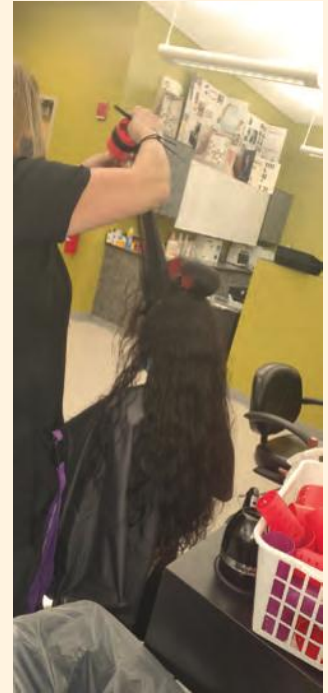
AKADEMI KARYÈ AK TEKNIK PROVIDENCE LAN



APÈSI PWOGRAM NAN

Pwogram Biznis/Kosmetoloji a konbine eleman art, syans, ak kreyativite avèk antreprenarya ak jesyon antrepriz.

Elèv yo aprann nan yon sèvis konplè, anviwònman salon klinik ki bay eksperyans monn reyèl la. Elèv yo devlope konseans nan biznis ak konpetans nan jesyon ak lidèchip. Elèv yo pral reyisi epi yo pral pwofesyonèl salon ak nan spa ki edike sou plan finansye.



ÈSKE OU TE KONNEN?

Nan 1906, Madam C.J. Walker se te premye fanm koulè ki te vin yon antreprenè epi yon kosmetològ. Li te yon antreprenè ki plen kouraj avèk kwayans pozitif ak konfidans. Anpil fanm te simonte kritik ak dout, pandan y ap kraze baryè pou pwouve tèt yo.

Konsidere Pwogram Biznis/Kosmetoloji a kòm premye antreprenè nan fanmi w!

REZILTA

- Sètifikasyon Biznis ASK
- Sètifikasyon nan QuickBooks
- Sètifika nan EverFi Financial Literacy
- Lisans nan Kosmetoloji RI
- Sètifikasyon Konplèks Keratin
- Sètifikasyon SP2
- Sètifikasyon Barbicide

KI OPÒTINITE MWEN GENYEN APRÈ GRADYASYON AN?

Direct To Work (Dirèk Nan Travay)



Pwopriyetè/Direktè Salon
Kwafè, Atis pou efè espesyal
Estilis Defile Mòd

Pwogram De Lane



Asosye nan Jesyon Antrepriz
Enstriktè nan Kosmetoloji

Pwogram Kat Lane



Lisans nan Jesyon Antrepriz,
Kontablite, oswa Finans

AKADEMI PWOSESÈ

MOUNT PLEASANT HIGH SCHOOL



APÈSI PWOGRAM NAN

Pwogram Akademi Pwofesè a genyen ladan alafwa kalifikasyon ak fòmasyon avanse ke endistri a rekonèt. Elèv yo resevwa sètifikasyon Premye Swen, ak sètifikasyon CPR yo a. Epitou yo resevwa Konpetans Swen Sante OSHA 10 ak Konpetans nan Entèvyou nan Careersafe sou entènèt. Epitou elèv yo resevwa yon Sètifika Fòmasyon Asistan Pwofesè jan sa apwouve pa RIDE epi fè Evalyasyon Parapwofesyonèl la atravè Sèvis Tès Edikatif epi kapab kalifye pou vin asistan pwofesè nan RI ak nan lòt eta yo. Sekans klas yo genyen ladan yon kou Pwogram Enskripsyon Bonè atravè Rhode Island College: Edikasyon FNED 100 nan yon Sosyete Demokratik pou 3 kredi.



ÈSKE OU TE KONNEN?

Genyen yon bezwen k ap devlope pou pwofesè yo nan tout Etazini. Yo prevwa pou travay pwofesè nan lekòl segondè kapab ogmante 4 pousan soti 2019 rive 2029. Ogmantasyon enskripsyon elèv la ta dwe ogmante demann pou pwofesè lekòl segondè yo. Salè mwayen anyèl pou pwofesè RI yo se \$75,950.

REZILTA

- Evalyasyon PARAPRO 461 oswa Plis
- Fòmasyon Asistan Pwofesè ki Apwouve pa RIDE
- Diplòm Lekòl Segondè
- Sètifika Premye SWEN
- Sètifika pou Baby Sitting
- Enskripsyon Bonè nan Rhode Island College (3 Kredi)

KI OPÒTINITE MWEN GENYEN APRÈ GRADYASYON AN?

Direct To Work (Dirèk Nan Travay)



Asistan Pwofesè

Pwogram De Lane

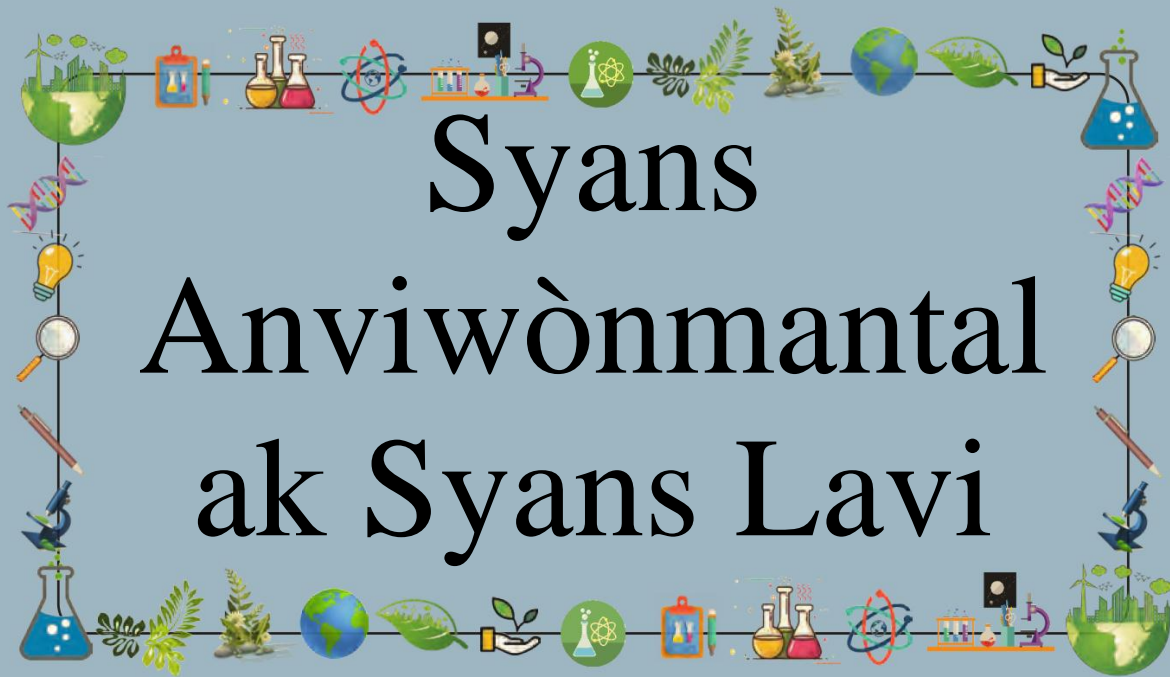


Asosye nan Edikasyon
Pwofesè premye anfans, Asistan
ansèyman

Pwogram Kat Lane

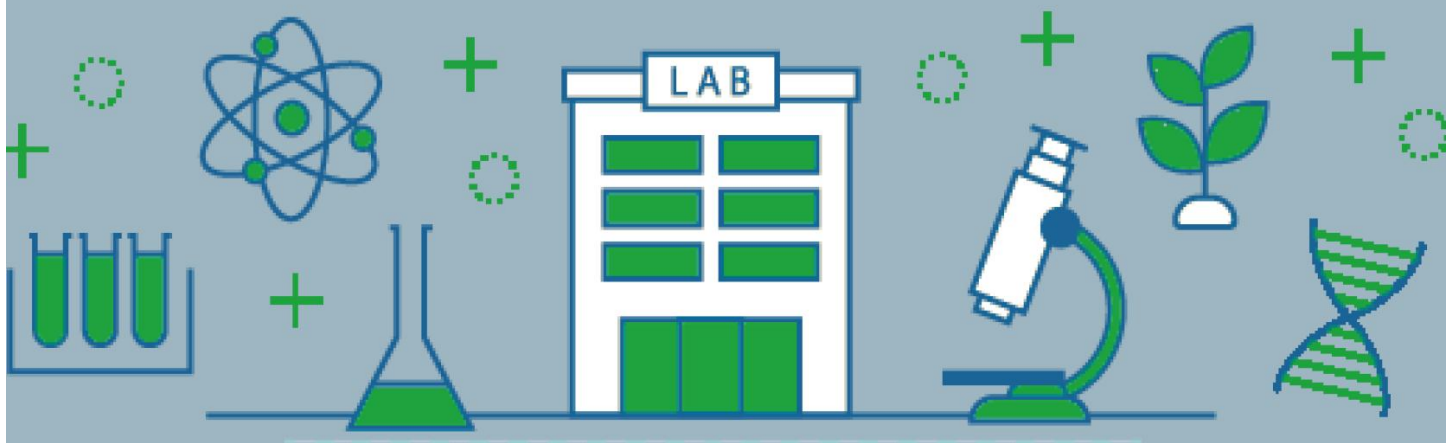


Lisans nan Edikasyon PK/K-12



Syans Anviwònmantal ak Syans Lavi

Pwogram	Lekòl
Biyo-Medikal	W.B.Cooley @JSEC



BIYOTEKNOLOJI/MEDIKAL

JUANITA SANCHEZ HIGH SCHOOL



APÈSI PWOGRAM NAN

Nan Pwogram Biyoteknoloji/Medikil la elèv yo prepare pou tout opòtinite karyè tankou Teknoloji Medikil, Biyoteknoloji, Teknoloji Laboratwa, Biyoloji, Fizik./Occ. Terapi, ak lòt syans Swen Sante/Syans laboratwa. Elèv yo devlope konesans syantifik atravè eksperyans pratik. Elèv yo nan pwogram sa a pral fè eksperyans, eksplòre, epi prepare yo pou karyè.



ÈSKE OU TE KONNEN?

Pwogram Biyomedikal la pral prepare elèv yo pou karyè nan domèn syans ak domèn ki lye ak sante. Sa se yon pwogram ki wotman enteraktif kote elèv yo reyalize travay laboratwa, gade fason moun angaje nan kominote syantifik la, ranfòse CV yo epi fè vin fè pati yon gran kominote.

REZILTA

- Fòmasyon Project Lead the Way (PLTW)
- 80 èdtan estaj, aprantisaj pa sèvis
- Sètifikasyon CPR & AED
- Sètifikasyon OSHA 10

KI OPÒTINITE MWEN GENYEN APRÈ GRADYASYON AN?

Direct To Work (Dirèk Nan Travay)



Pwogram sètifika nan imajri oswa flebotomi

Pwogram De Lane



Teknoloji Med oswa Terapi Fizik/Respiratwa

Pwogram Kat Lane

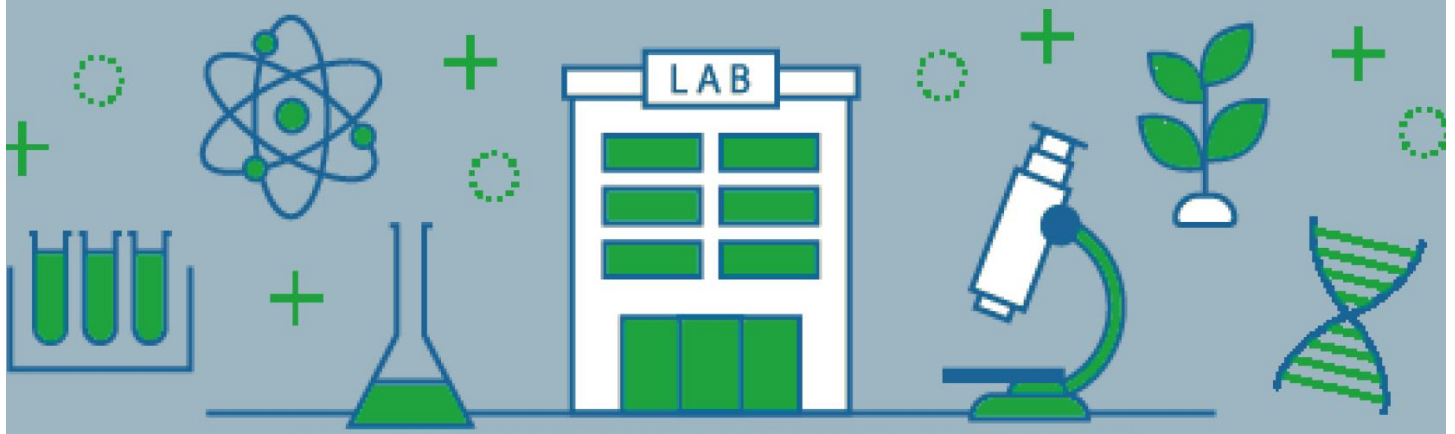


Enjenyè Biyomedikal, Syantifik nan Done, Syantifik nan Laboratwa



Syans Sante & Medikal

Pwogram	Lekòl
Swen sante	Alvarez



KARYÈ NAN SANTE

ALVAREZ

APÈSI PWOGRAM NAN

Twa pwogram Swen Sante nan Dr. Jorge Alvarez High School la prepare elèv yo pou anplwa premye nivo antanke Asistan Swen Enfimye (CNA), Teknisyen Medikal Dijans (EMT) oswa Travayè Swen Sante Kominotè yo. Elèv yo pral resevwa ansèyman atravè teyori saldeklas, konpetans nan laboratwa ak konpetans klinik. Elèv yo pral patisipe nan wotasyon klinik ki sipèvizè nan etablisman lokal k ap bay swen pratik yo.



ÈSKE OU TE KONNEN?

Enfimyè ki Akredite nan eta Rhode Island lan resevwa yon salè mwayen anyèl ki se \$82,790 pa ane (oswa \$39.81 pa èdtan) apati Me 2020, selon Bureau of Labor Statistics Etazini an. 80% nan RN Rhode Island yo resevwa ant \$59,460 ak \$105,150.

REZILTA

- Lisans CNA
- Lisans EMT
- Sètifikasyon Travayè Sante Kominotè
- CPR, Premye Swen. AED
- 80 Èdtan Travay Klinik

KI OPÒTINITE MWEN GENYEN APRÈ GRADYASYON AN?

Direct To Work (Dirèk Nan Travay)



Asistan Swen Enfimye (CNA)

Pwogram De Lane



Enfimyè Pratik Lisansye (LPN)
Asistan Terapi Fizik

Pwogram Kat Lane



Enfimyè RN ki Akredite

ART KILINÈ

AKADEMI KARYÈ AK TEKNIK PROVIDENCE LAN



APÈSI PWOGRAM NAN

Elèv kizin yo aprann konpetans ki nesèsè pou kapab reyisi nan Endistri Sèvis Alimantè a. Elèv yo aprann kontni nan kou teyori epi pratike konpetans pratik yo nan laboratwa a. Elèv yo prepare atik meni pou Kafè ki dirije pa elèv PCTA yo. Nan antrepriz sa a ki nan lekòl la, elèv yo kreye meni, resevwa kòmman manje, prepare repa, salye envite, epi pran kòmman.



ÈSKE OU TE KONNEN?

Pifò moun pral genyen yon pozisyon nan endistri sèvis alimantè a nan yon moman espesifik nan lavi yo. Endistri a genyen \$899 milya nan lavant yo prevwa pou 2020 epi \$1.6 milyon nouvo travay jiska 2030. Restoran yo anplwaye plis moun ki pale plizyè lang pase nenpòt lòt endistri.

REZILTA

- Espas Travay ServSafe
- Alèjèn Alimantè ServSafe/ Manipilatè
- Sèvis Alkòl nan ServSafe
- ProStart Nivo 1& 2
- Federasyon Kilinè Ameriken

KI OPÒTINITE MWEN GENYEN APRÈ GRADYASYON AN?

Direct To Work (Dirèk Nan Travay)



Kizinye nan Chèn
Kizin/Preparatè/Otès Dakèy/Sèvè

Pwogram De Lane



Diplòm Asosye nan Art Kilinè

Pwogram Kat Lane



Lisans nan Art Kilinè
Dyetetisyen
Nitrisyonis
Administrasyon Restoran
Manadjè Manje ak Bwason

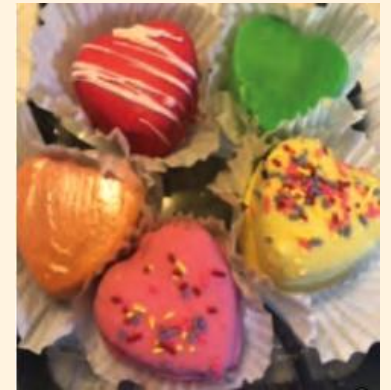
PATISRI

AKADEMI KARYÈ AK TEKNIK PROVIDENCE LAN



APÈSI PWOGRAM NAN

Elèv ki nan pwogram Art Patistri yo akéri eksperyans pratik nan divès metòd pou prepare patisri ki kreyatif, pen, gato, elatriye. Elèv yo aprann sou administrasyon manje, desè, prensip patisri yo, planifikasyon meni, operasyon restorasyon ak kontablite restoran. Elèv yo patisipe nan konpetisyon patisri lokal, eta ak nasyonal ansanm ak ekip Kilinè Prostart la.



ÈSKE OU TE KONNEN?

Pifò moun pral genyen yon pozisyon nan endistri sèvis alimentè a nan yon moman espesifik nan lavi yo. Endistri a genyen \$899 milya nan lavant yo prevwa pou 2020 epi \$1.6 milyon nouvo travay jiska 2030. Restoran yo anplwaye plis moun ki pale plizyè lang pase nenpòt lòt endistri.

REZILTA

- ProStart Nivo 1 & 2
- Federasyon Kilinè Ameriken
- Manipilatè Manje ServSafe
- Alkòl ak Alèjèn nan ServSafe
- Manadjè ServSafe

KI OPÒTINITE MWEN GENYEN APRÈ GRADYASYON AN?

Direct To Work
(Dirèk Nan Travay)



Boulanje
Konseptè Gato
Tretè

Pwogram De Lane



Manadjè Sèvis Manje
Pwopriyetè Boulanjri an Detay
Manadjè Patistri nan Otèl

Pwogram Kat Lane



Nitrisyonis Alimantè
Testè nan Syans Alimantè
Chèf Patistri



Pwogram	Lekòl
TeTeknoloji Enfòmasyon/Syans Enfòmatrik avèk Doub Enskripsyon Pwogram P-TECH	E-Cubed
Syans Enfòmatrik/ CS4RI	W.B. Cooley @ JSEC
Syans Enfòmatrik/ CS4RI	Mt. Pleasant
Syans Enfòmatrik/ CS4RI	Santral
Syans Enfòmatrik/ CS4RI	Alvarez

TEKNOLOJI ENFÒMASYON/ P-TECH

E-CUBED



APÈSI PWOGRAM NAN

Nan Pwogram Teknoloji Enfòmasyon an yo pral genyen yon opòtinite pou resevwa alafwa diplòm lekòl segondè yo, kredi pou diplòm asosye epi jwenn eksperyans travay ki apwopriye nan domèn Teknoloji Enfòmasyon an. Anplis, elèv ki patisipe nan fòmasyon aprantisaj pwolonje ak fòmasyon ete a ka diplome avèk diplòm Asosye yo a nan ete aprè lekòl segondè.

Branch pwogram lan nan twa fòmasyon: Espesyalis nan Syans Enfòmatrik, nan Rezo ak nan Sipò Enfòmatrik. Elèv yo pral akteri kompetans akademik, teknik ak kompetans nan espas travay anplwayè yo bezwen. Elèv yo pral devlope kompetans nan pwogramasyon ak sipò teknoloji ki pral prepare yo pou ale nan karyè ki genyen salè ki elve, ak karyè ki an plen kwasans yo. Mentora, vizit nan espas travay, obsèvasyon pòs travay, ak estaj yo entegre nan pwogram nan.



COMMUNITY
COLLEGE
OF RHODE ISLAND

ÈSKE OU TE KONNEN?

Salè mwayen pou yon travayè nan endistri TECH a se \$108,900 - plis pase 2x salè nasyonal la. PTECH bay yon opòtinite pou elèv yo fini lekòl segondè, epi genyen yon diplòm de lane. Diplome PTECH yo pral prepare pou karyè ki genyen gwo salè, karyè ki reyisi yo. Pou jwenn plis enfòmasyon vizite oswa www.ptech.org

REZILTA

- Sètifika IC3
- Doub Enskripsyon/Enskripsyon Similtane (URI & CCRI)
- Prensip Syans Enfòmatrik AP yo

KI OPÒTINITE MWEN GENYEN APRÈ GRADYASYON AN?

Direct To Work (Dirèk Nan Travay)



Lojisyèl Rezo Enfòmatrik
Analis Sibè Sekirite
Espesyalis nan Sipò Enfòmatrik
Enjenyè DevOps
Year Up

Pwogram De Lane



AA Computer
Pwogramasyon (CCRI)
AA Networking (CCRI)
AA Sibèsekirite (CCRI)

Pwogram Kat Lane



BA Syans Enfòmatrik (URI & RIC)
BS Syans Enfòmatrik (URI & JWU)

Syans Enfòmatrik/CS4RI

CENTAL, JSEC, & MT. PLEASANT HIGH SCHOOL, ALVAREZ



APÈSI PWOGRAM NAN

Pwogram Fòmasyon nan Syans Enfòmatrik nan Central, JSEC, Mt. Pleasant, ak PCTA finanse epi sipòte pa sibvansyon Computer Science for Rhode Island (CS4RI) tout eta a. Elèv yo patisipe nan kapasite ki kreyatif pou rezoud pwoblèm, kolaborasyon an ekip, epi enfliyanse lòt yo avèk ide yo a. Elèv yo devlope konpetans pou konekte pasyon karyè yo ak travay ki genyen gwo salè nan youn nan domèn k ap devlope pi vit yo.



ÈSKE OU TE KONNEN?

Syans Enfòmatrik pa sèlman kodaj - li genyen ladan tou divès domèn ki mande eksperyans nan kodaj. Sa genyen ladan presyon mondyal konsènan batiman entelijan ak vil “vèt” yo.

Genyen yon kwasans 12% ki prevwa apati 2018-2028 nan anplwa pwofesyon teknoloji enfòmatrik ak teknoloji enfòmasyon yo. Salè debaz yo se \$45,000-\$50,000.

REZILTA

- 12 kredi nan fakilte pou Syans Enfòmatrik
- Mansyon fòmasyon
- 20 èdtan eksperyans pratik nan yon anvwonman laboratwa ki estriktire

KI OPÒTINITE MWEN GENYEN APRÈ GRADYASYON AN?

Direct To Work (Dirèk Nan Travay)



Teknisyon nan Sèvis Asistans

Pwogram De Lane



Fakilte/Inivèsite
Asosye nan Syans Enfòmatrik/ IT

Pwogram Kat Lane



Fakilte/Inivèsite
Lisans nan Syans Enfòmatrik/ IT

Lwa, Sirte ak Sekirite Piblik

CENTRAL HIGH SCHOOL



APÈSI PWOGRAM NAN

Pwogram Lwa, Sirte Piblik ak Sekirite a prepare elèv yo pou divès karyè nan jistis legal, jistis kriminèl, ak domèn sekirite piblik yo. Li kòmanse avèk yon apèsi sou sistèm jistis kriminèl la, ki genyen ladan lapolis, tribinal, ak koreksyonèl. Kou syans legal yo anseye elèv yo pou rezoud krim epi kolekte ak prezève, epi analize prèv teknik. Nan etid legal ak jistis kriminèl, elèv yo aprann sou lalwa nan sosyete kontanporèn nou an, obligasyon etik ak moral sitwayen nou yo, ak siyifikasyon lajistis.



ÈSKE OU TE KONNEN?

Elèv yo genyen opòtinite pou resevwa yon lisans EMT apati onzyèm ane a!

Demann pou sekirite piblik pral mennen nouvo ouvèti pou ofisye yo.

Salè mwayen pou yon ofisye lapolis se \$44,000.

Salè mwayen pou Ofisye Koreksyonèl/Ywisye yo se \$43,000 nan Me 2016. EMT kòmanse nan \$19.00 pa èdtan

REZILTA

- Sètifikasyon EMT- Teknisyen Medikal Dijans
- OSHA 10
- Premye Swen ak CPR
- Roger Williams University- jiska 9 kredi

KI OPÒTINITE MWEN GENYEN APRÈ GRADYASYON AN?

Direct To Work
(Dirèk Nan Travay)



EMT, Pwogram Fòmasyon Lapolis

Pwogram De Lane



Asosye nan Jistis Kriminèl
ak Syans Legal

Pwogram Kat Lane



Lisans nan Jistis Kriminèl
oswa Syans Legal

JROTC

HOPE HIGH SCHOOL



APÈSI PWOGRAM NAN

Èske ou se yon moun ki renmen yon defi? Èske ou se yon moun ki renmen aprann oldela saldeklas tradisyonèl la? Èske ou vle patisipe nan yon ekip epi kreye zanmi lontèm?

Ansèyman JROTC a santre sou lidèchip, jesyon tan ak jesyon finansye, nitrisyon, CPR, ak anpil lòt sijè. fèt pou ankouraje ranfòsman ekip ak responsablite pèsònèl.

Pwogram Army JROTC a nan Hope High School la se yon “Inite Onè avèk Distenksyon,” pi wo klasman Depatman Defans lan.



ÈSKE OU TE KONNEN?

Enstriktè pwogram yo pa fè rekritman pou militè. Misyon JROTC a se: “Pou motive jèn yo pou kapab pi bon sitwayen.” Odela saldeklas la, kadè yo genyen opòtinite pou teste atitid fizik yo atravè tès fòs debaz ak ajilite. Kadè ki plis reyisi yo avèk tan te reyalize yon pi bon ekilib akademik, atitid fizik, ak nitrisyon.

REZILTA

- Pòtfolyo Kadè
- Pwojè Aprantisaj ki Baze sou Sèvis
- Pwojè debaz sou Amelyorasyon Kontini
- Sètifikasyon CPR, Premye swen ak AED
- Jesyon Finansye

KI OPÒTINITE MWEN GENYEN APRÈ GRADYASYON AN?

Direct To Work (Dirèk Nan Travay)



Angajman nan Fòs Lame Etazini

Pwogram De Lane

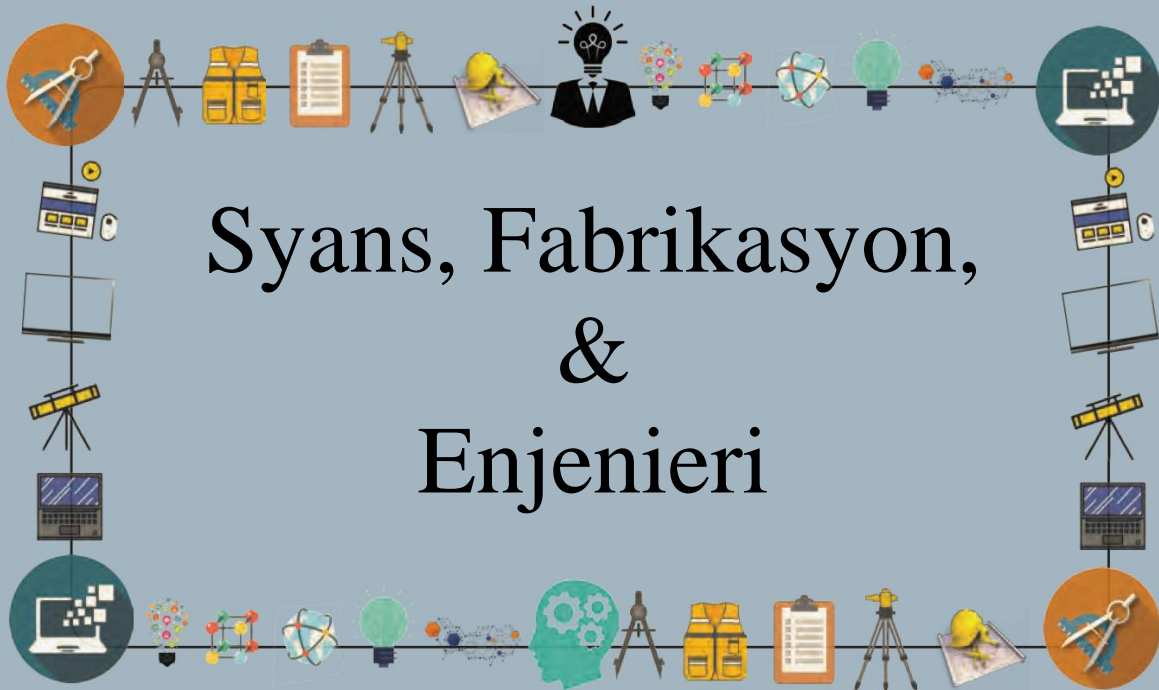


Bousdetid nan enstitisyon ki genyen pwogram ROTC

Pwogram Kat Lane



Akademi Sèvis Militè Etazini (Nominasyon avèk distenksyon)



Syans, Fabrikasyon, & Enjenieri

Pwogram	Lekòl
Pre-Enjeniri	PCTA
Pre-Enjeniri	Mt. Pleasant
Soudi ak Montaj Tiyo	PCTA



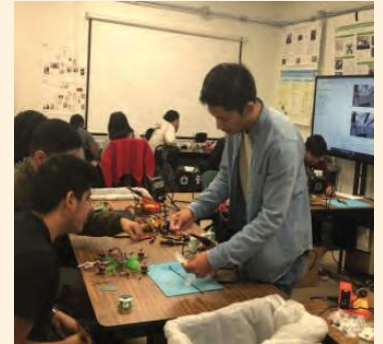
PRE-ENJENIRI

AKADEMI KARYÈ AK TEKNIK PROVIDENCE LAN



APÈSI PWOGRAM NAN

Elèv yo nan pwogram Pre-Enjeniri a nan PCTA a swiv yon sekans solid nan Project Lead the Way (PLTW) a ki genyen twa kou. Elèv yo genyen opòtinite pou genyen kalifikasyon ki rekonèt nan endistri a, kredi aprè lekòl segondè ak/oswa pozisyon avanse nan pwogram fòmasyon oswa travay yo. Kou PLTW yo se Entwodiksyon nan Konsepsyon Enjeniri, Fabrikasyon ki Entegre nan Enfòmatrik, ak Konsepsyon ak Devlopman Enjeniri.



ÈSKE OU TE KONNEN?

Elèv Pre-Enjeniri yo te ranpòte meday annò nan Skills USA nan Wobotik Mobil, Konsepsyon Jwèt Videyo Enteraktif ak Preparasyon Diskou. Elèv yo vizite fim Enjeniri yo, fakilte ak inivèsite lokal yo epi yo rankontre avèk pwofesyonèl yo nan endistri a konsènan opòtinite ki genyen nan Enjeniri ak Fabrikasyon.

REZILTA

- SolidWorks
- Fòmasyon Project Lead the Way
- OSHA 10

KI OPÒTINITE MWEN GENYEN APRÈ GRADYASYON AN?

Asosye nan Enjeniri



Teknisyen Elektwonik

Lisans nan Enjeniri



**Jesyon lojistik ak chèn apwovizyonman
oswa Fabrikasyon ak Pwodiksyon**

PRE-ENJENIRI

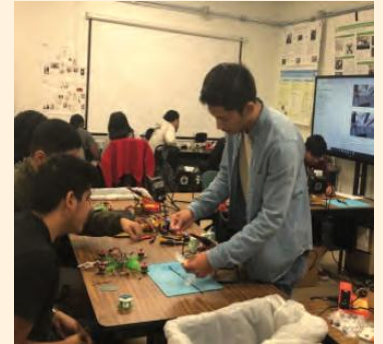
Mount Pleasant High School



APÈSI PWOGRAM NAN

Elèv yo nan pwogram Pre-Enjeniri nan Mt. Elèv yo swiv kou ki solid nan Project Lead the Way (PLTW) pandan 3 lane.

Elèv yo genyen opòtinite pou genyen kalifikasyon ki rekonèt nan endistri a, kredi aprè lekòl segondè ak/oswa pozisyon avanse nan pwogram fòmasyon oswa travay. Kou PLTW yo se Entwodiksyon nan Konsepsyon Enjeniri, Prensip Enjeniri, Fabrikasyon ki Entegre pa Òdinatè, ak Konsepsyon ak Devlopman Enjeniri. Epitou elèv yo patisipe nan Junior Achievement.



ÈSKE OU TE KONNEN?

Elèv Pre-Enjeniri yo te ranpòte meday annò nan Skills USA nan Wobotik Mobil, Konsepsyon Jwèt Videyo Enteraktif ak Preparasyon Diskou. Elèv yo vizite fim Enjeniri yo, fakilte ak inivèsite lokal yo epi yo rankontre avèk pwofesyonèl yo nan endistri a konsènan opòtinite ki genyen nan Enjeniri ak Fabrikasyon.

REZILTA

- Fòmasyon Project Lead the Way
- Sètifikasyon nan Konsepsyon ki Asiste pa Òdinatè
- Finans Pèsonèl Junior Achievement
- Revisit Karyè Junior Achievement
- OSHA 10

KI OPÒTINITE MWEN GENYEN APRÈ GRADYASYON AN?

Pwogram De Lane



Teknisyen Elektrik
Machinis CNC

Pwogram Kat Lane



Lisans nan Enjeniri
Enjenyè mekanik oswa enjenyè nan
konsepsyon elektrik
Enjenyè nan pwosede
Enjenyè sivil
Enjenyè ayewospasyal

SOUDI MARITIM/MONTAJ TIYO

AKADEMI KARYÈ AK TEKNIK PROVIDENCE LAN

APÈSI PWOGRAM NAN



Genyen anpil demann pou moun ki fè soudi yo epi pwogram Soudi Maritim nan bay elèv yo opòtinite pou akteri konesans, konpetans nan soudi ak konpetans pou rekritman yo bezwen pou kòmanse yon karyè antanke yon moun ki fè soudi. Elèv yo ka akteri jiska kat sètifika Nivo 1 nan American Welding Society's (AWS) SENSE lan, ak sètifika 10 èdtan nan sekirite nan Occupational Safety and Health Administration (OSHA-10) la. Epitou elèv yo pral genyen opòtinite pou patisipe nan estaj ki peye.



ÈSKE OU TE KONNEN?

Jiska 2023, mendèv peyi nou an pral bezwen 375,000 moun ki fè soudi pou satisfè demann plizyè endistri ak nan rejyon Rhode Island nan. Salè debaz yo aprè lekòl segondè kòmanse ozalantou \$40,000 pa ane.

Soudi se yon karyè ki baze sou konpetans ki pa bezwen yon diplòm nan fakilte.

REZILTA

- Sètifika AWS SENSE nan Soudi Nivo 1
- AWS SENSE Shielded Metal Arc Welding Sètifye (SMAW)
- AWS SENSE Gas Metal Arc Welding Sètifye (GMAW)
- AWS SENSE Flux Cored Metal Arc Welding Sètifye (FCAW)
- AWS SENSE Gas Tungsten Arc Welding Sètifye (GTAW)
- Premye Swen
- OSHA 10
- Estaj nan Bato Elektrik

KI OPÒTINITE MWEN GENYEN APRÈ GRADYASYON AN?

Direct To Work (Dirèk Nan Travay)



Nivo debaz oswa Aprantisaj avèk Konpanyon nan Bato Elektrik
Enspektè soudi, enstriktè soudi, kontremèt, sipèvizè, travay endepandan

Pwogram De Lane



Kontremèt oswa sipèvizè
Direktè pwòjè, direktè antrepriz,
CEO/Pwopriyete Antrepriz

Pwogram Kat Lane



Enjeniri, rechèch ak devlopman

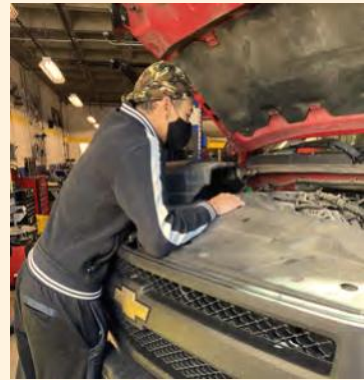
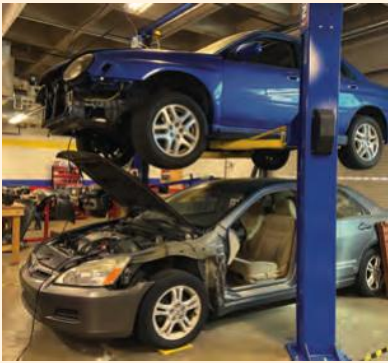
TEKNOLOJI OTOMOBIL

AKADEMI KARYÈ AK TEKNIK PROVIDENCE LAN



APÈSI PWOGRAM NAN

Pwogram sa a konsantre sou aprantisaj pratik! Elèv yo pral pase omwen 60 pousan nan tan yo nan magazen an ap evalue epi repare veyikil. Elèv yo pral fè reparasyon reyèl nan veyikil yo-menm sèvis yo pral reyalize lè y ap travay sou teren an. Aprè yo fin diplome nan pwogram otomobil PCTA a, elèv yo prepare pou yon karyè ki genyen anpil rekonpans nan domèn otomobil la.



ÈSKE OU TE KONNEN?

Teknisyen/mekanisyen yo fè sèvis epi repare tout sistèm veyikil yo; motè, volan ak sispansyon, transmisyon, fren, Chofaj ak èkondisyone, pèfòmans elektrik ak pèfòmans motè.

Elèv PCTA yo aprann fason pou fè sèvis epi repare sistèm sa yo pandan y ap itilize zouti ak ekipman ke endistri art a rekonèt.

Salè mwayen pou teknisyen sèvis otomobil yo se te \$40,710 nan Me 2018

REZILTA

- Automotive Service Excellence (Sètifikasyon ASE)
- Sètifikasyon All Data
- Sètifikasyon ALI lift
- 80 Èdtan aprantisaj ki baze sou travay

KI OPÒTINITE MWEN GENYEN APRÈ GRADYASYON AN?

Direct To Work
(Dirèk Nan Travay)



Mekanik
Teknisyen nan librifikasyon
Manadjè Pyès
Mekanisyen avyon

Pwogram De Lane



Asosye nan Teknoloji Otomobil
NEIT, UTI, MTTI, Mass Bay

Pwogram Kat Lane



Lisans nan Teknoloji
Otomobil NEIT